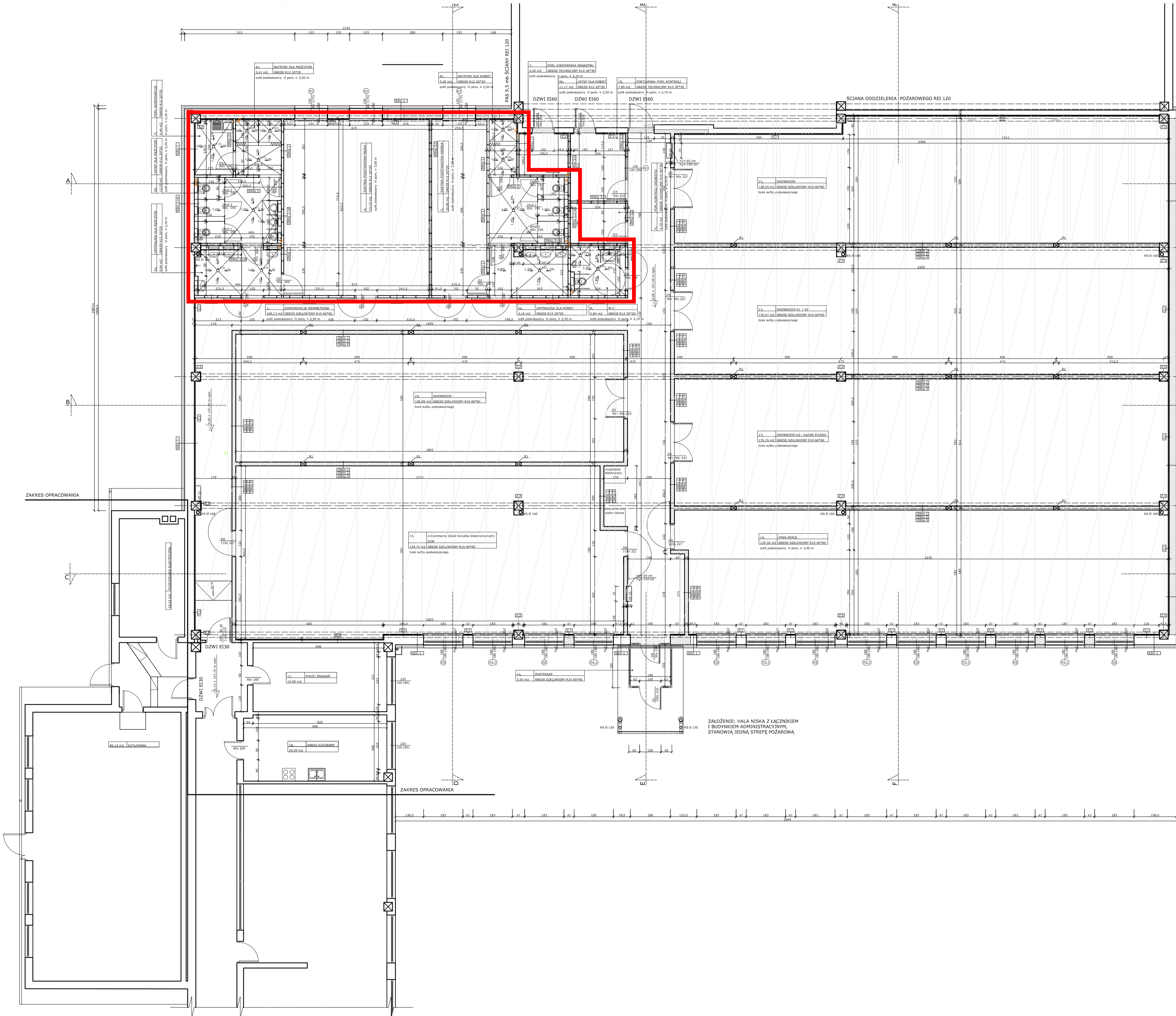


Strefa sanitarno-socjalna Hala Niska

Na czerwono zaznaczono całą strefę sanitarno-socjalną



ZESTAWIENIE POMIESZCZEŃ - HALA NISKA

| L.p. | Nazwa pomieszczenia | Rodzaj posadzki | Powierzchnia (m2) |
|------------------|-------------------------------------|----------------------------|-------------------|
| 1. | komunikacja wewnętrzna | gress szkliwiony R10 60*60 | 106,13 |
| 1a. | wiatrołap | gress szkliwiony R10 60*60 | 3,55 |
| 2a. | umywalnia dla mężczyzn | gress R12 20*20 | 9,04 |
| 2b. | ustęp dla mężczyzn | gress R12 20*20 | 12,33 |
| 2c. | natrysk dla mężczyzn | gress R12 20*20 | 5,41 |
| 3. | pomieszczenie gospodarcze | gress R12 20*20 | 4,44 |
| 4. | szatnia podstawowa męska | gress R12 20*20 | 55,10 |
| 5. | szatnia podstawowa damska | gress R12 20*20 | 20,86 |
| 6a. | umywalnia dla kobiet | gress R12 20*20 | 8,16 |
| 6b. | ustęp dla kobiet | gress R12 20*20 | 11,17 |
| 6c. | natrysk dla kobiet | gress R12 20*20 | 3,20 |
| 7. | pomieszczenie kierownika magazynu | gress techniczny R10 30*30 | 4,29 |
| 8. | w-c | gress R12 20*20 | 5,84 |
| 9. | pomieszczenie kontroli osobistej | gress techniczny R10 30*30 | 4,70 |
| 10. | portiernia - pomieszczenie kontroli | gress techniczny R10 30*30 | 7,89 |
| 11. | showroom | gress szkliwiony R10 60*60 | 128,55 |
| 12. | showroom K2 - KAZAR STUDIO | gress szkliwiony R10 60*60 | 135,57 |
| 13. | open space | gress szkliwiony R10 60*60 | 129,50 |
| 14. | studio fotograficzne | gress szkliwiony R10 60*60 | 139,75 |
| 15. | showroom | gress szkliwiony R10 60*60 | 106,89 |
| RAZEM HALA NISKA | | | 1038,13 m2 |

ZESTAWIENIE ŚCIAN - HALA NISKA

| ŚWisz 1 | ŚWisz 1.1 |
|---|---|
| <p>Świza g = 1,25 cm Niska ŻWIŁKA profil UA 100 w rozstawie co 60 cm (typ konstrukcji C100) powłoka powierzchniowa 10,0 cm płyta g = 1,25 cm wodoodporna Niska WODA wykonanie: obustronnie; pom. "mokre" - płytki do wys. 2,00 m = płonowa łazienka przeciwwodoparna pod płytki powyżej ściana malowana na kolor biały dom. "suche" - ściana malowana na kolor biały</p> | <p>Świza g = 1,25 cm Niska ŻWIŁKA profil UA 100 w rozstawie co 60 cm (typ konstrukcji C100) powłoka powierzchniowa 10,0 cm płyta g = 1,25 cm wodoodporna Niska WODA wykonanie: obustronnie; pom. "mokre" - płytki do wys. 2,00 m = płonowa łazienka przeciwwodoparna pod płytki powyżej ściana malowana na kolor biały dom. "suche" - ściana malowana na kolor biały</p> |
| <p>Świza 2</p> <p>Świza 3</p> | <p>Świza 3.1</p> |
| <p>Świza 4</p> <p>Świza 1.4.1</p> | <p>Świza 1.4.1.1</p> |
| <p>Świza 2.4.1</p> | <p>Świza 1.4.1.2</p> |
| <p>Świza 1</p> <p>Świza 2</p> | <p>Świza 1.4.1.3</p> |
| <p>Świza 1</p> <p>Świza 2</p> | <p>Świza 1.4.1.4</p> |

HALA "WYSOKA" - OBIEKT ISTNIEJĄCY

HALA "NISKA" - OBIEKT PRZEBUDOWYwany

ŁĄCZNIK - OBIEKT ISTNIEJĄCY